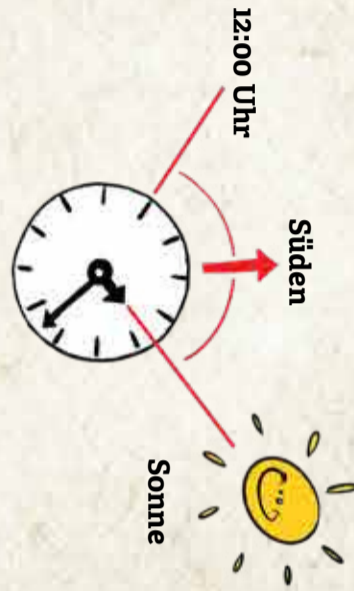
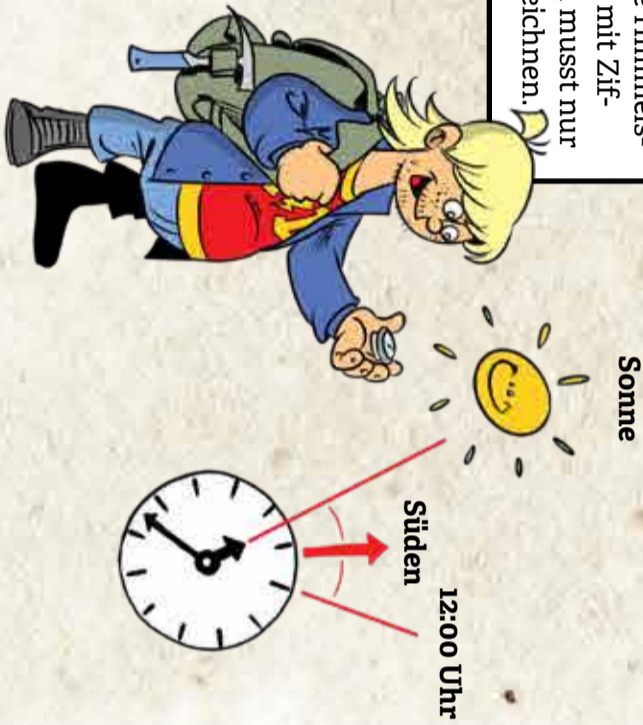


Vormittags gilt der Winkel zwischen Zeiger und 12:00 Uhr, nachmittags jener zwischen 12:00 Uhr und Zeiger.



Halte die Uhr so, dass der kleine Stundenzeiger nach der Sonne ausgerichtet ist. Die Halberungslinie zwischen dem Zeiger und der 12:00 Uhr-Markierung zeigt nun ungefähr in Richtung Süden. (Bei Sommerzeit verwende 1:00 Uhr).

Diese Methode funktioniert natürlich nur bei Sonnenschein und zwischen 6:00 Uhr morgens und 6:00 Uhr abends.

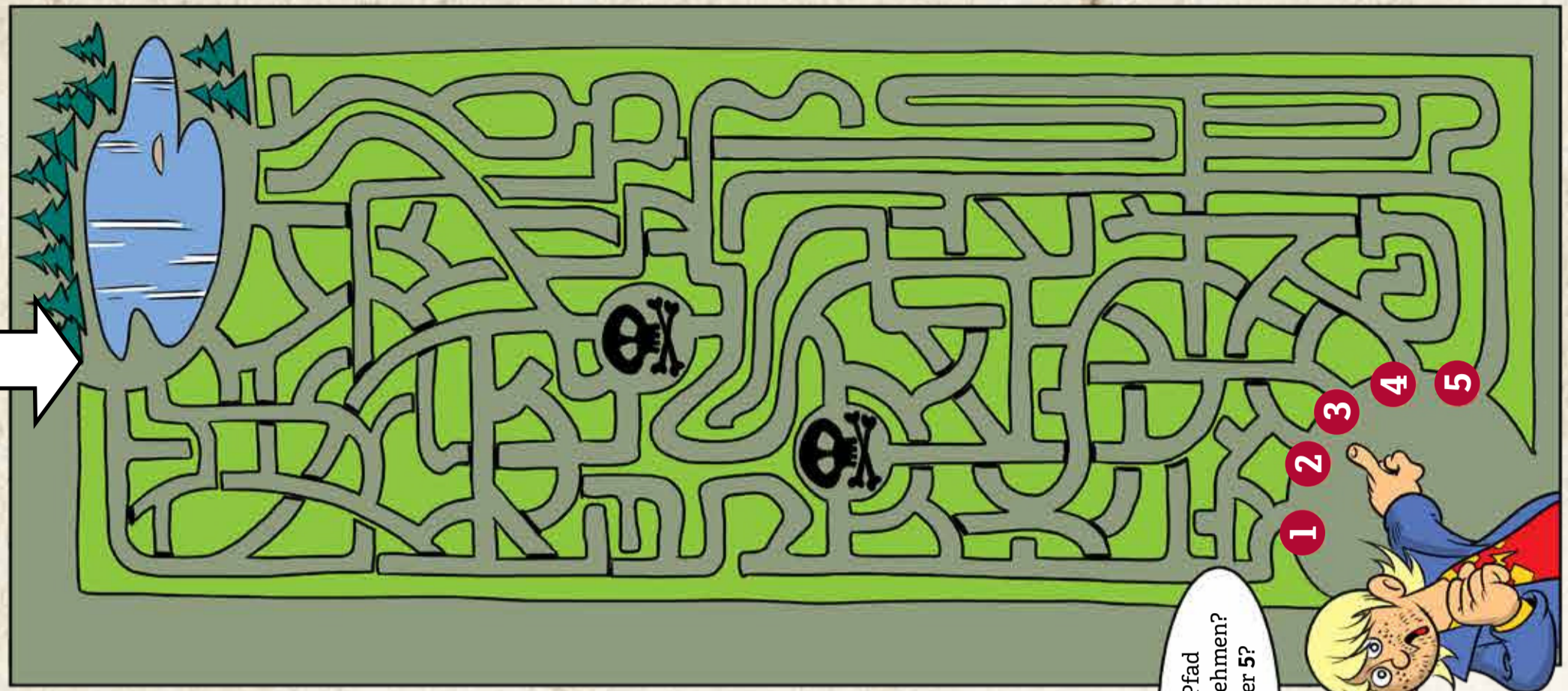


STATION 6 Bestimme die Himmelsrichtung

Toni zeigt dir, wie du mithilfe einer Armbanduhr die Himmelsrichtung bestimmen kannst. Hast du keine analoge mit Ziffernblatt, dann benutze das gezeichnete (unten). Du musst nur noch den Stundenzeiger zur aktuellen Uhrzeit einzeichnen.

STATION 10 Flucht vor dem Meteoriten

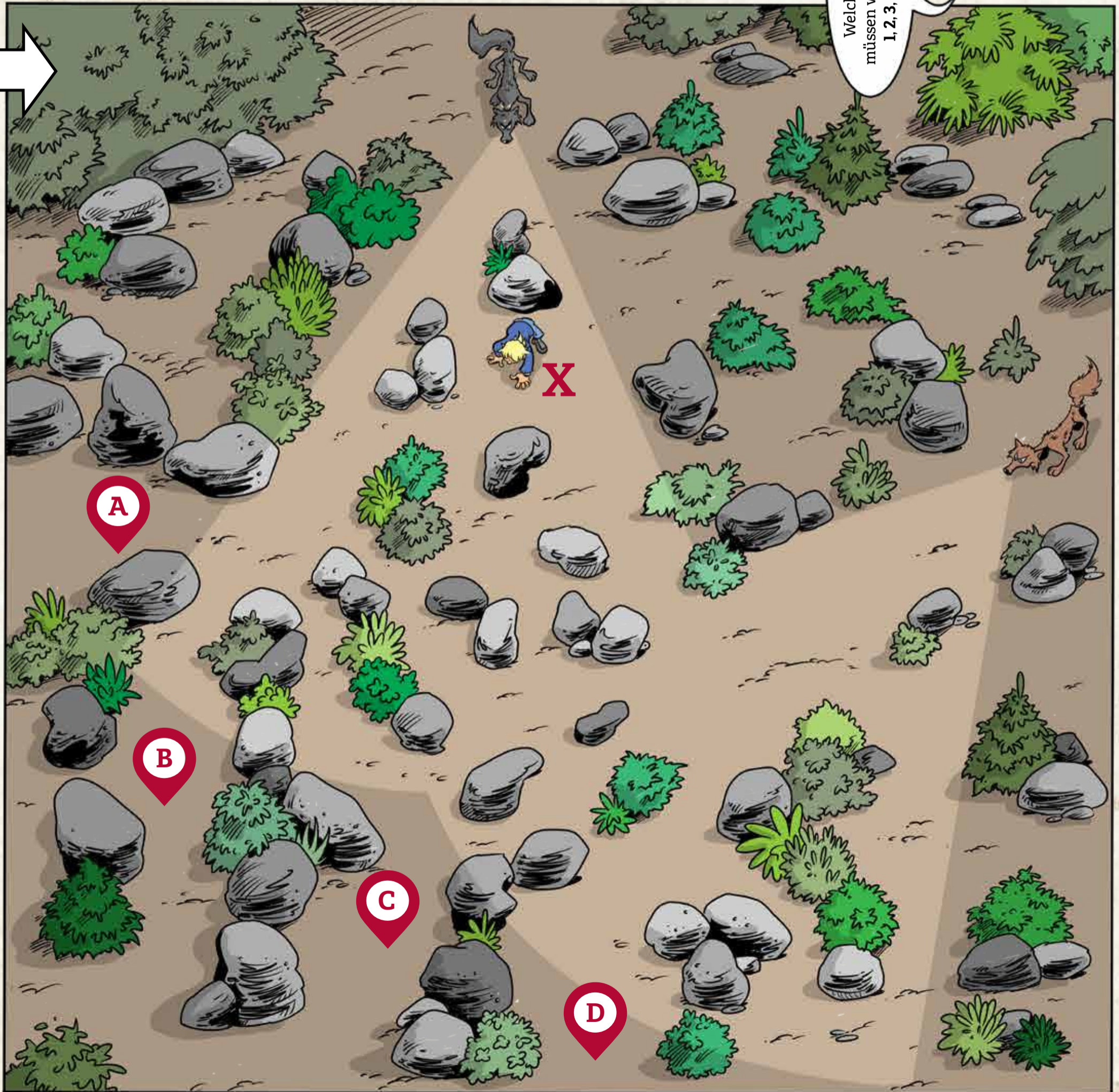
Jetzt musst du über Stock und Stein zum See und der rettenden Insel Verirrt euch nicht in Sackgassen und meidet die gefährlichen Stellen!



Welchen Pfad müssen wir nehmen? 1, 2, 3, 4 oder 5?

STATION 7 Vorsicht, Wölfe!

Toni und Du (X) müsst Felsblöcke und Büsche als Deckung nutzen, um nicht von den beiden Wölfen gesehen zu werden. Aber nur einer der Plätze A, B, C oder D, lässt sich erreichen, ohne ins Blickfeld der Wölfe zu geraten.



ÖTZ TAL LÄNGENFELD

Einfach QR-Code scannen und ins Abenteuer starten!



ÖTZTAL TOURISMUS INFORMATION LÄNGENFELD
Oberlängenfeld 24 | 6444 Längenfeld | Austria
T +43 57200 300 | laengenfeld@oetztal.com | www.laengenfeld.com



ÖTZ TAL LÄNGENFELD

Rätsel des Köfler Bergsturzes



oetztal.com
laengenfeld.com

Bist Du bereit für das Rätsel des Köfler Bergsturzes?!

Dann tauche in ein spannendes Hörspiel-Abenteuer entlang des Winkelberg-Pfades ein.

Interaktive Entscheidungen und knifflige Rätsel gilt es mit Hilfe von Installationen, dieser Karte und der App zu lösen.



Beachte beim Ausfüllen, dass die Umlaute ä, ö, ü als ae, oe, ue und das ß als doppeltes s geschrieben werden!

Wie nennt man das Vulkangestein, dem der Köfelsit in seiner Beschaffenheit ähnelt?

2 14

Als was bezeichnet man die Bilder an dieser Wand?

6 15

Was hat im Lager der Steinzeitmenschen eingeschlagen?

5 9

Wie lautet der Name der unheimlichen Hütte, die hier steht?

13 3



Ein Tipp: Manchmal kann dir eine Schautafel bei der Beantwortung einer Frage weiterhelfen.

Wie viele Sterne haben Dir den Weg zum Zeitportal gewiesen?

4

Das Rätsel wird sich zeigen ...

10

Warum riecht es hier am Fluss so seltsam? Hier gibt es eine ...

12 7

10

11

und

1

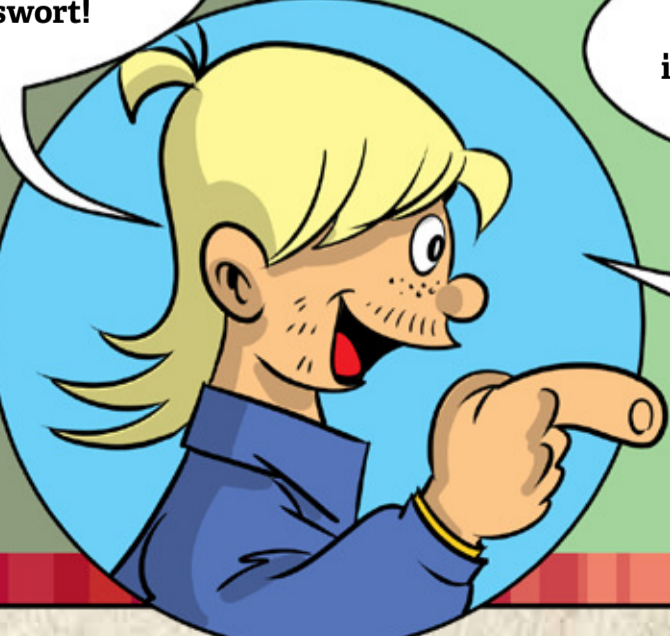
Was ist das Zeitportal? Ein ...

8

Welches Wesen aus der Tierwelt bist du hier begegnet?

WINKLEN (Gemeinde Längenfeld)

Hast Du alle Fragen beantwortet, dann trage hier die hellgelb unterlegten Buchstaben ein. Auf diese Weise erhältst du das endgültige Lösungswort!



Damit kannst Du dir eine Belohnung im Hotel Bergwelt oder in einem der Informationen von Ötztal Tourismus abholen!

1 2 3 4 5 6 7 8 9 10 11 12 13 14 15

100 m

